

第十三章 NextOffice 的畫廊和附加插圖

畫廊是一個可以讓你瀏覽、查看和管理多媒體檔案的好幫手，檔案類型包括插圖、圖片、動畫和聲音檔等。要開啓畫廊，可以在功能表中選取「工具」→「畫廊」，或按一下工具列上的畫廊圖示。(圖 13-1)

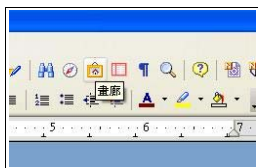


圖 13-1

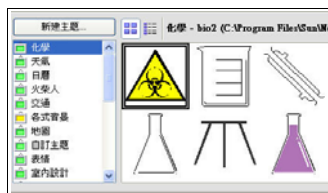


圖 13-2

畫廊以主題的形式來分類多媒體檔案。在左方會顯示所有的主題，而所選取主題會在右方顯示其所包含的物件(圖 13-2)。您可以分別以圖示檢視或細節檢視來檢視物件。

加入新的主題

1. 按一下「新建主題」。
2. 點選「一般」項目標籤，在此你可以輸入主題的名稱。(圖 13-3)
3. 點選「檔案」項目標籤，按「尋找檔案」，然後選取檔案所在的路徑，軟件會自動尋找在資料夾內所有符合格式的檔案，包括 BMP, WMF, GIF, JPEG 等圖形檔及 WAV, Au 等聲音檔。(圖 13-4)

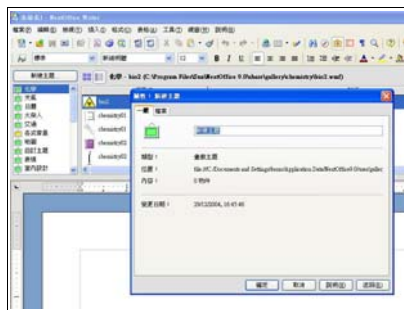


圖 13-3



圖 13-4

4. 選取適合的檔案，按「加入」或按「全部加入」將檔案加入該主題內。別選「預覽」來查看圖片的樣子。(圖 13-5)

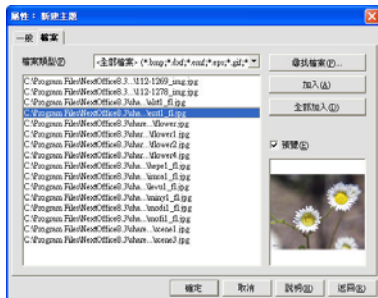



圖 13-5

你亦可以在主題中加入以 NextOffice 繪圖製作的向量繪圖。

1. 開啓「畫廊」，選取需要加入圖形的主題。
2. 以滑鼠在圖形按緊兩秒。
3. 當滑鼠游標變成  時，將圖形拖曳到「畫廊」中便可。(圖 13-6)

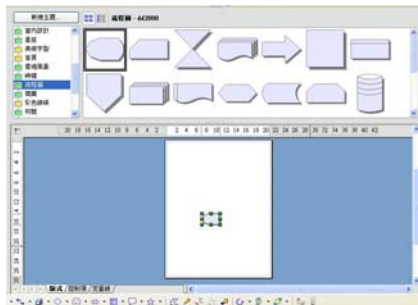


圖 13-6

在文件中插入畫廊圖形

Next Office 提供多種不同的方式讓你在文件中插入畫廊圖形，如複製畫廊圖形、以連結方式插入文件中及將插入物件當作背景圖形。

複製畫廊圖形

複製畫廊圖形並不會受原始畫廊圖形的變更而影響。

1. 開啓「畫廊」，在左邊區域中選取一個主題。
2. 按一下滑鼠選取需要插入的圖形。(圖 13-7)
3. 將物件拖曳至文件，或是按一下滑鼠右鍵，然後選取「加入」→「複製」。(圖 13-8)



圖 13-7



圖 13-8

插入畫廊圖形當作連結

以連結方式的話則會受原始畫廊圖形所影響，原始畫廊圖形的變更會顯示在連結中。

1. 開啓「畫廊」，在左邊區域中選取一個主題。
2. 按一下滑鼠選取這個物件。(圖 13-9)
3. 按住「Shift」及「Ctrl」鍵並將物件拖曳至文件，或按一下滑鼠右鍵選取「加入」→「捷徑」。(圖 13-10)



圖 13-9

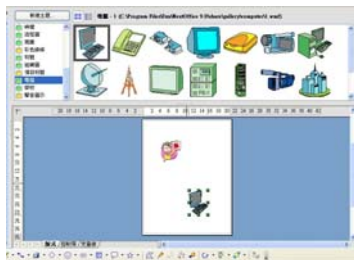


圖 13-10

附加插圖

NextOffice 專業版附加了大量插圖。以下作一簡介：

化學向量插圖

這部份插圖存於「畫廊」中「化學」主題之下。適合教學用途。(圖 13-11)

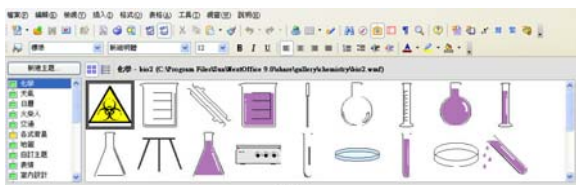


圖 13-11

天氣向量插圖

這部份插圖存於「畫廊」中「天氣」主題之下。你可以利用這些插圖用來裝飾你的文件。(圖 13-12)



圖 13-12

日曆向量插圖

這部份插圖存於「畫廊」中「日曆」主題之下。你可以利用這些插圖用來裝飾你的文件。(圖 13-13)

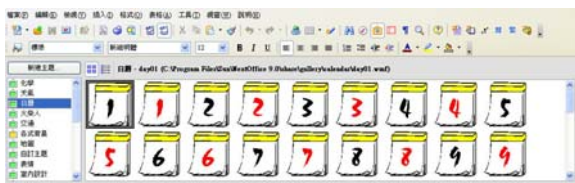


圖 13-13

表情向量插圖

這部份插圖存於「畫廊」中「表情」主題之下。你可以利用這些插圖用來裝飾你的文件以增加它們的趣味性。(圖 13-17)

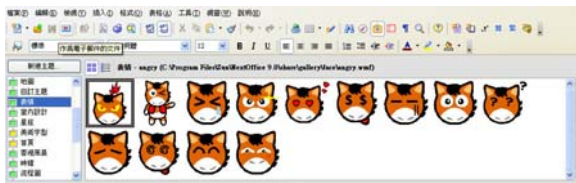


圖 13-17

室內設計向量插圖

這部份插圖存於「畫廊」中「室內設計」主題之下。適合製作室內設計繪圖。(圖 13-18)



圖 13-18

星座向量插圖

這部份插圖存於「畫廊」中「星座」主題之下。你可以利用這些插圖用來裝飾你的文件以增加它們的趣味性。(圖 13-19)

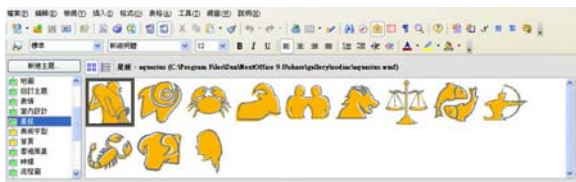


圖 13-19

香港風景向量插圖

這部份插圖存於「圖庫」中「香港風景」主題之下。(圖 13-23)

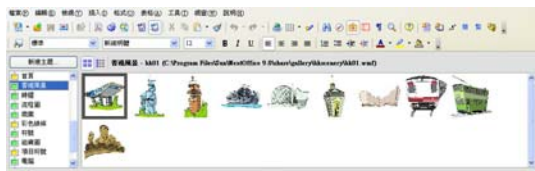


圖 13-23

首頁向量插圖

這部份插圖存於「圖庫」中「首頁」主題之下。這插圖可以幫助製作網頁。(圖 13-24)



圖 13-24

流程圖向量插圖

這部份插圖存於「圖庫」中「流程圖」主題之下。(圖 13-25)

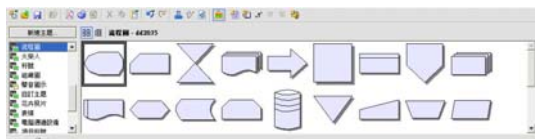


圖 13-25

製作流程圖

用戶可利用「流程圖畫廊」來製作流程圖。

1. 將所需的流程圖符號拖曳至文件。(圖 13-26)
2. 以滑鼠雙擊該符號，便可以在符號內輸入文字。(圖 13-27)



圖 13-26

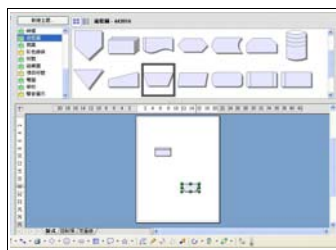


圖 13-27

3. 你亦可以隨意變更該符號的大小、顏色或位置等等。(圖 13-28)
4. 繼續加入其他流程圖符號後，你可以按下邊工具列上的「連接符」來連接起兩個符號。(圖 13-29)



圖 13-28

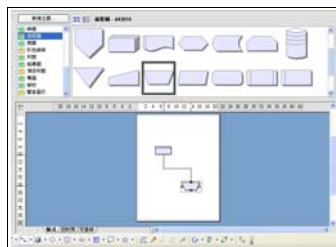


圖 13-29

使用連接符的好處是：當被連結起來的物件移動時，「連接符」會隨之而變更，保持連接的狀態。用以上的方法便可製作各式各樣的切合你需要的流程圖。