

# 第一章 安裝 NextOffice

## 在視窗安裝 NextOffice

### 安裝程序及注意事項

將 NextOffice 9 安裝光碟放進電腦光碟機便會自動執行安裝程式，如沒有自動執行安裝的話，可進入「我的電腦」，雙按光碟機的代號，打開光碟機的內容，雙按 Autorun 程式進行安裝。



圖 1-1



安裝 NextOffice 主要組件



安裝中文字款



安裝多語言字典

### 安裝 NextOffice 主要組件

1. 在圖 1-1 點選「安裝 NextOffice」。在「NextOffice 安裝程式」畫面(圖 1-2)，按「繼續」。
2. 在「輸入用戶資料」畫面(圖 1-3)輸入簡單個人資料及產品序號，產品序號可於本安裝指南首頁的「服務支援證書序號」(由二十個數字組成)找到。



圖 1-2



圖 1-3

3. 如已安裝 Java Runtime，這步驟會被略過。否則會彈出「安裝 Java Runtime」畫面 (圖 1-4)。Java Runtime 是 NextOffice 必須的元件，如你確定先前已安裝了 Java Runtime 的話，可按「略過」，否則按「繼續」進行安裝 Java Runtime。
4. 進入 Java Runtime 安裝程式，只要依指示按「是」或「下一步」便可完成安裝 (圖 1-5)。Java Runtime 安裝完成後便會回到 NextOffice 安裝程式。

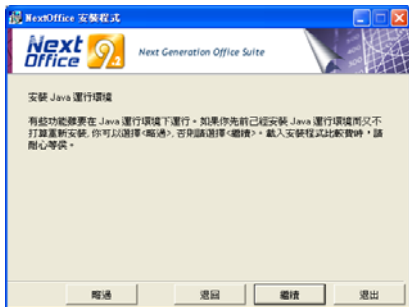


圖 1-4

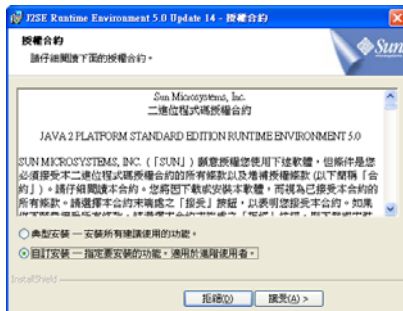


圖 1-5

5. 選擇安裝 NextOffice 的語言版本 (圖 1-6)，即使選擇安裝英文版本也可顯示和輸入中文。選擇安裝模式為「本機獨立運作模式」，再按「繼續」。
6. 在「NextOffice 9.2 Installation Wizard」(圖 1-7) 歡迎安裝畫面中，按「下一步」。



圖 1-6



圖 1-7

7. 閱讀「軟體許可證協議」畫面 (圖 1-8) 中的全部訊息內容後，點選了「我接受協議的條款」，便可按「下一步」。
8. 在「使用者資訊」畫面 (圖 1-9) 中輸入使用者資料，然後按「下一步」。



圖 1-8

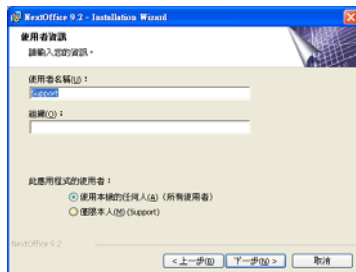


圖 1-9

9. 在「安裝類型」畫面(圖 1-10)中選擇安裝類型：標準安裝或自訂安裝。一般來說，選「標準安裝」便可，按「下一步」。
10. 可選「自訂安裝」，然後選擇安裝目錄及不同的安裝元件(圖 1-11)，可按「下一步」接受預設的安裝目錄，或按「瀏覽」然後自定一個安裝目錄。

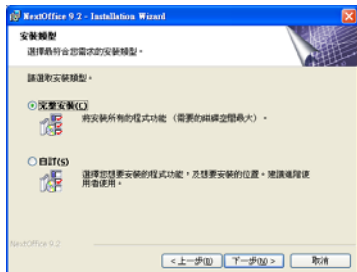


圖 1-10

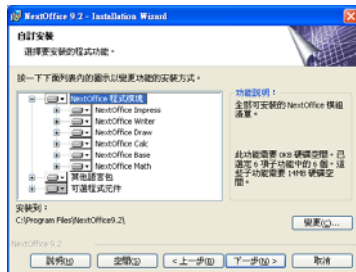


圖 1-11

11. 接著安裝程式便開始將所需檔案複製到硬碟及登錄程式元件(圖 1-12)，請耐心等待(約 5 至 10 分鐘)。程式安裝完成後，按「完成」跳到下一畫面。
12. 接著你可設定預設以 NextOffice 來開啟「.doc」、「.xls」、「.ppt」及「.rtf」檔案格式(圖 1-13)，點選你想要的檔案格式，然後按「繼續」。你亦可在安裝完成後，隨時在 NextOffice 的設定助理內進行這些設定。



圖 1-12



圖 1-13

13. 進入安裝 Next 郵件部分 (圖 1-14)，如你確定先前已安裝了 Next 郵件，可按「略過」，否則按「繼續」。
14. 在「使用者資訊」畫面 (圖 1-15) 中輸入使用者資料，然後按「繼續」。



圖 1-14



圖 1-15

15. 然後選擇安裝目錄 (圖 1-16)，可按「下一步」接受預設的安裝目錄，或按「瀏覽」然後自定一個安裝目錄。注意：如要在 Next 郵件中利用 Next 多語言發聲字典，你必須指定安裝目錄為 NextOffice 的安裝目錄。成功安裝 Next 郵件後，按「完成」。



圖 1-16

16. 來到最後一步為軟件註冊登記，請選擇登記方式，登記後可享有 90 天免費電話熱線技術支援及版本更新服務。選好後按「繼續」。(圖 1-17)
17. 成功安裝 NextOffice 後，按「完成」後請重新啟動電腦。(圖 1-18)



圖 1-17



圖 1-18

## 安裝 Next 中文字型 2008

1. 在圖 1-1 點選「安裝 Next 中文字款」。進入「安裝 Next 中文字款」程式。
2. 在「使用者資訊」畫面 (圖 1-25) 中輸入使用者資料，然後按「繼續」。



圖 1-25

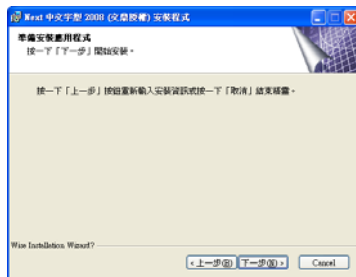


圖 1-26

3. 然後按「下一步」(圖 1-26)，Next 中文字型 2008 安裝精靈便會進行安裝。

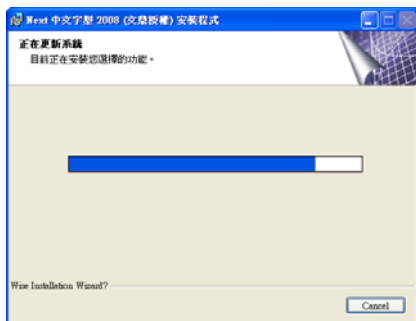


圖 1-27



圖 1-28

4. 中文字款程式安裝成功後，按「完成」(圖 1-28)。

## 安裝 Next 多語言發聲字典

1. 在圖 1-1 點選「安裝 Next 多語言發聲字典」。進入「安裝 Next 多語言發聲字典」程式。
2. 在「使用者資訊」畫面 (圖 1-29) 中輸入使用者資料，然後按「繼續」。
3. 然後選擇安裝目錄 (圖 1-30)，可按「下一步」接受預設的安裝目錄，或按「瀏覽」然後自定一個安裝目錄。注意：如要在 NextOffice 及 Next 郵件中利用 Next 多語言發聲字典，你必須指定安裝目錄為 NextOffice 的安裝目錄。

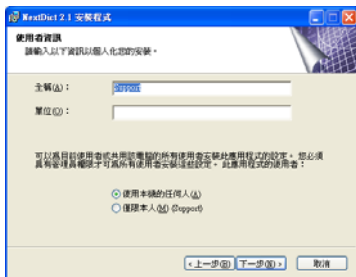


圖 1-29

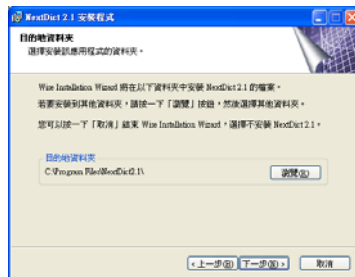


圖 1-30

4. 成功安裝多語言發聲字典後，按「完成」。

## 移除 NextOffice

1. 在移除 NextOffice 之前，請關閉所有 NextOffice 的程式，包括在視窗工具列右下角的「NextOffice 快速啟動」(圖 1-31) 也要一併關掉，方法是在快速啟動上按滑鼠右鍵選「結束快速啟動」。

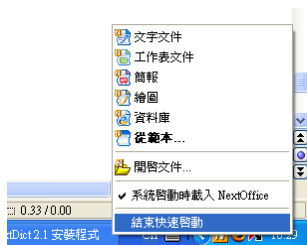


圖 1-31



圖 1-32

2. 在「開始」功能表上按「設定」→「控制台」→「新增/移除程式」。(圖 1-32)
3. 在「移除安裝」畫面 (圖 1-33) 中選擇「NextOffice 9.2」，然後按「移除」。



圖 1-33

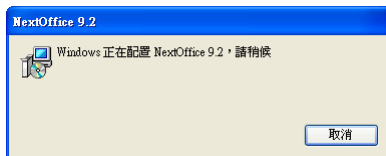


圖 1-34

4. 移除 NextOffice 不會涉及你以 NextOffice 製作的文件檔案。只有 NextOffice 的程式檔案會被刪除 (圖 1-34)。

## 除中文字款

1. 在「開始」功能表上按「設定」→「控制台」→「新增／移除程式」。(圖 1-36)
2. 在「移除安裝」畫面 (圖 1-37) 中選擇「Next 中文字款」，然後按「移除」。



圖 1-36



圖 1-37

## 移除多語言字典

1. 在「開始」功能表上按「設定」→「控制台」→「新增／移除程式」。(圖 1-38)
2. 在「移除安裝」畫面 (圖 1-39) 中選擇「Next 多語言發聲字典」，然後按「移除」。

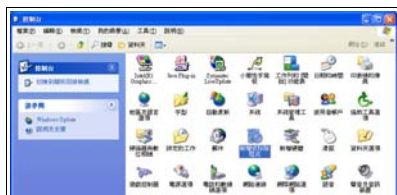


圖 1-38



圖 1-39